



Interim Management & Consulting
www.michel-consulting.info

Let`s start a new project

Stefan J. MICHEL
Greuther Straße 8
D-88097 Eriskirch am Bodensee / Germany

Mobil: +49 (0) 171 / 936 57 61
Mail: s.michel@michel-consulting.info
Internet: www.michel-consulting.info



2024
23 years
anniversary

let's start a new project

You are looking for, we offer:

Are you looking for support in ongoing and new projects from the acquisition to the series phase +3 months after SOP?

- Program & Project management
- Sales & Key Account Management
- Quality management
- Purchasing

Would you like to restructure your company as part of a realignment?

- Production optimization
- Sales increase
- Realignment of the supply chain
- Relocation of production from China / India / USA to EUROPE
- Restructuring & Realignment

We are happy to offer you our support in the following areas:

Automotive - Railway - Aircraft - Medical technology - Mechanical engineering
Interior | Exterior | Seating | Plastics technology | Tooling | Rapid Prototyping

© 2024 Michel Consulting | info@michel-consulting.info



let's start a new project
You are looking for, we offer:

Experience & success at „Medical technology“



Roche AG – Reagent Container

Größtes Kundenprojekt der Firmengeschichte

Ein Großauftrag für Insulinnadeln bringt das Rodinger Kunststoff-Technik-Unternehmen auf Wachstumskurs

Roding. Mit einem Großauftrag startet die Rodinger Kunststoff-Technik GmbH ins neue Geschäftsjahr: 500 Millionen Bauteile für Insulinnadeln wird RKT pro Jahr für ein namhaftes Pharmaunternehmen fertigen. Es handelt sich hierbei um die Produktion der Einzelkomponenten für die Nadelspitze von Insulinpens, die zur Diabetes-therapie eingesetzt werden. Die Laufzeit des Projekts ist auf mindestens 15, eher 20 bis 25 Jahre angelegt. Matthias Berg, Key Account Manager für den Kunden bei RKT, betont: „Dass sich RKT im internationalen Wettbewerb – teils gegen viel größere Mitbewerber – durchsetzen konnte, ist für uns eine große Wertschätzung als Folge der jahrelangen vertrauensvollen Zusammenarbeit.“

Investitionen erforderlich
Für ein solches Auftragsvolumen wird RKT seine Produktionskapazitäten am Standort Roding stark erweitern und in diesem Zuge in sechs neue Spritzgussmaschinen sowie eine neue Produktionshalle investieren. Jede dieser Maschinen ist mit einem 128-fach-Werkzeug inklusive vollautomatischem Hochgeschwindig-

keits-Linearhandlingsystem ausgestattet, d. h. pro Vorgang werden 128 Bauteile auf einmal produziert – und das 24 Stunden an sieben Tagen in der Woche. Pro Tag wird sich die Liefermenge so auf ein bis zwei Lkws belaufen. Die Fertigstellung der Produktionshalle ist bis Ende 2024 geplant. Zudem soll auch der Verwaltungstrakt des Unternehmens ausgebaut und modernisiert werden.

Neue Arbeitsplätze

Markus Kamm, verantwortlich für die Bereiche Verkauf, Projekte und Einkauf, unterstreicht die Bedeutung des Projekts für RKT: „Es handelt sich um einen der größten Aufträge der Firmengeschichte, der uns auf einen starken Wachstumskurs bringt. Mit dem Ausbau der Produktion können wir unseren Jahresumsatz bei diesem Kunden, der derzeit im mittleren siebenstelligen Bereich liegt, fast verdoppeln.“

Zudem stärken wir den Wirtschaftsstandort Roding und sichern Arbeitsplätze, denn wir suchen für den Großauftrag engagierte Mitarbeiterinnen und Mitarbeiter, die uns tatkräftig beim Ausbau der Produktionstätigkeiten unterstützen.“



Gemeinsames Großprojekt: RKT fertigt ab sofort jährlich 500 Millionen Kunststoffkomponenten für Insulinnadeln für ein namhaftes Pharmaunternehmen.
Fotos: Rodinger Kunststoff-Technik GmbH



Für medizinische Produkte wie Insulinnadeln gelten bei RKT strenge Hygiene Richtlinien. Die Fertigung erfolgt unter Reinraumbedingungen.

Zum Unternehmen

RKT GmbH: Sie ist einer der Technologieführer für innovative Kunststoffverarbeitung in den Bereichen Medizintechnik, Automotive und Elektronik. Im Jahr 1974 gegründet, produziert das Unternehmen für namhafte Kunden aus aller Welt.

Mitarbeiter: RKT beschäftigt am Standort Roding derzeit 230 Mitarbeiterinnen und Mitarbeiter.

RKT GmbH – Parts from Diabetes Pen

[RKT - Größtes Kundenprojekt der Firmengeschichte](#)

We are happy to offer you our support in the following areas:

Automotive - Railway - Aircraft - Medical technology - Mechanical engineering
Interior | Exterior | Seating | Plastics technology | Tooling | Rapid Prototyping

let's start a new project
You are looking for, we offer:

Experience & success at **„INTERIOR“**



We are happy to offer you our support in the following areas:

**Automotive - Railway - Aircraft - Medical technology - Mechanical engineering
Interior | Exterior | Seating | Plastics technology | Tooling | Rapid Prototyping**

let's start a new project
You are looking for, we offer:

Experience & success at **„EXTERIOR“**



We are happy to offer you our support in the following areas:

**Automotive - Railway - Aircraft - Medical technology - Mechanical engineering
Interior | Exterior | Seating | Plastics technology | Tooling | Rapid Prototyping**

let's start a new project
You are looking for, we offer:

Experience & success at „Plastics technology“



We are happy to offer you our support in the following areas:

Automotive - Railway - Aircraft - Medical technology - Mechanical engineering
Interior | Exterior | Seating | Plastics technology | Tooling | Rapid Prototyping

let's start a new project
You are looking for, we offer:

Experience & success at **„SEATING“**



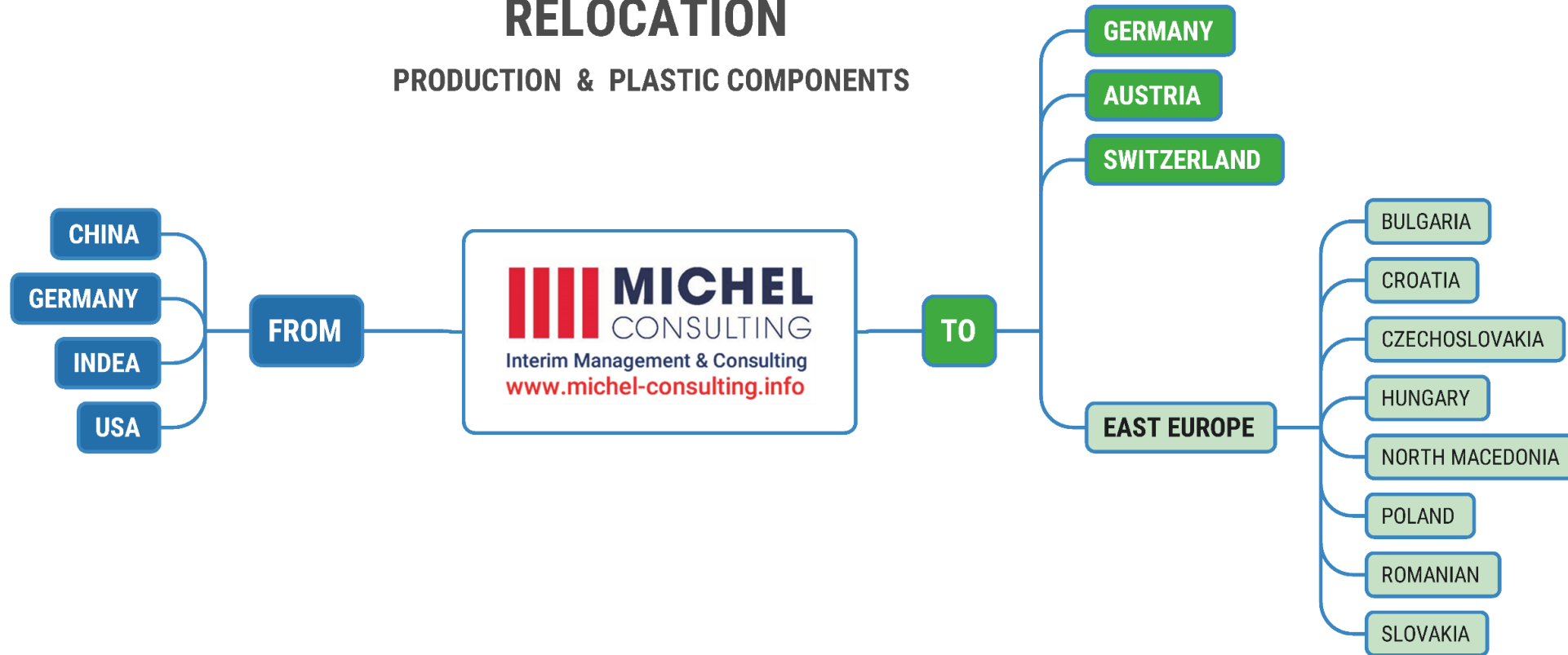
We are happy to offer you our support in the following areas:

**Automotive - Railway - Aircraft - Medical technology - Mechanical engineering
Interior | Exterior | Seating | Plastics technology | Tooling | Rapid Prototyping**

Made in D / A / CH

short supply chain - reliability - high quality

RELOCATION PRODUCTION & PLASTIC COMPONENTS



We are happy to offer you our support in the following areas:

Automotive - Railway - Aircraft - Medical technology - Mechanical engineering
Interior | Exterior | Seating | Plastics technology | Tooling | Rapid Prototyping

Made in D / A / CH

short supply chain - reliability - high quality

- 1. You are thinking about relocating your procurement or production**
back to the German-speaking area, for example from Asia or the USA.
- 2. You are a medium-sized company from the German-speaking area** (Germany / Austria / Switzerland)
and need injection molded parts and their tools in the following technology sectors:
automotive - new energie - home - lifestyle - medical technology sectors.
- 3. You need a supplier, including project management, for injection molding tools and parts**

This is exactly where we can support you:

- Injection molding toolmaking
- 1 and 2 components
- Maintenance & repair or modifications
- Insert-Moulding
- Component production for prototype & pre-series possible
- Comprehensive customer support
- Short delivery and change times
- Clamping force injection molding up to 1500t

let's start a new project

You are looking for, we offer:

„Quality Management“



We are happy to offer you our support in the following areas:

Automotive - Railway - Aircraft - Medical technology - Mechanical engineering
Interior | Exterior | Seating | Plastics technology | Tooling | Rapid Prototyping

let's start a new project
You are looking for, we offer:

Memberships



10 JAHRE
Rheintal Interim
KOMPETENT & ZUVERLÄSSIG



BRSI
Bundesvereinigung Repositionierung,
Sanierung und Interim Management e.V.

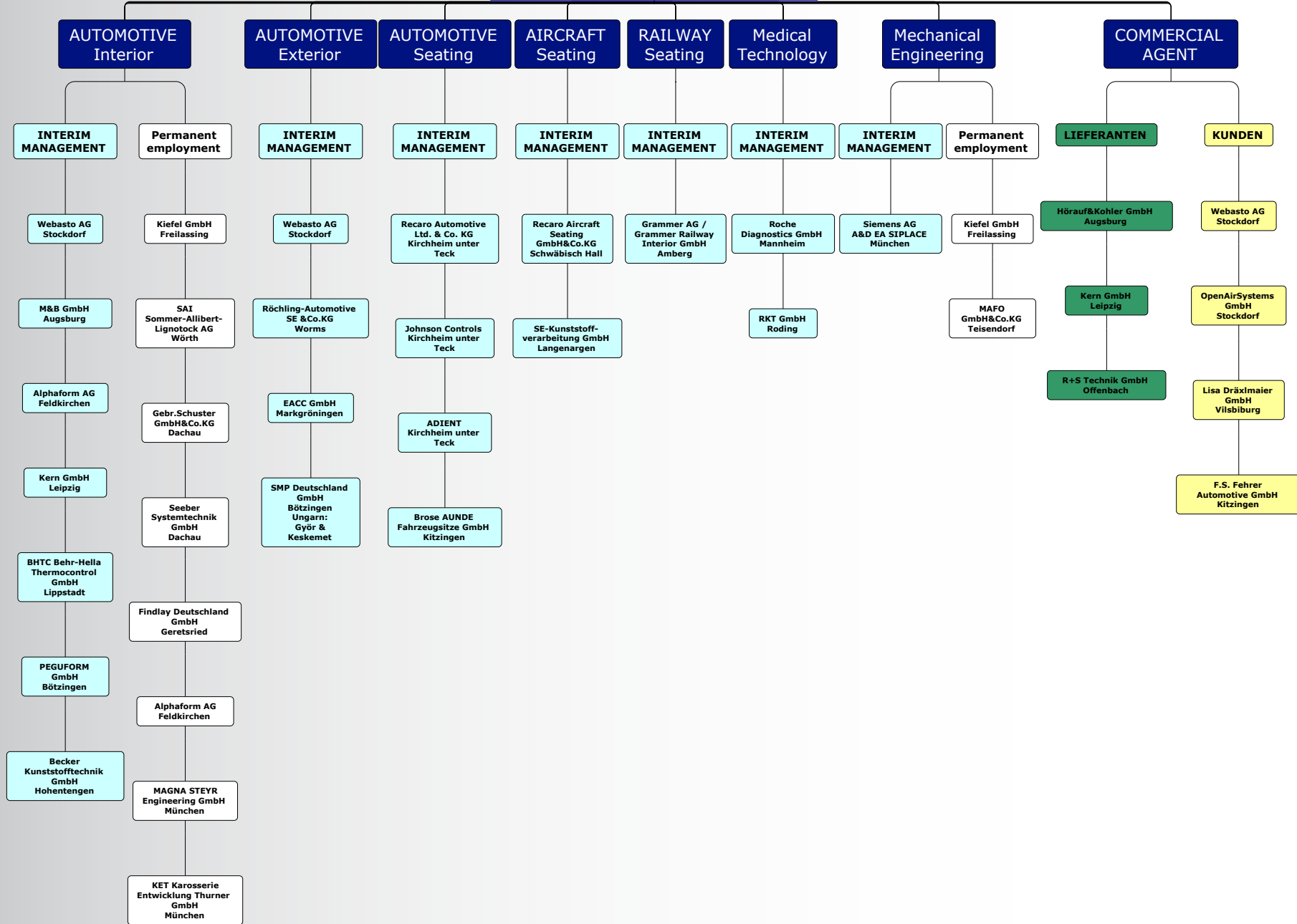
Associate Partner



QRelation
Stefan J. MICHEL
s.michel@QRelation.com
QRelation Management Team GmbH
Seevekamp 100 – D-21266 Jesteburg
www.QRelation.com



SOLITY.PARTNER
**MYSOLITY**
Interim Executives & C-Level Advisors
Stefan J. MICHEL
stefan.j.michel@solity-partner.com





**MEDICAL
TECHNOLOGY**

**Roche Diagnostics GmbH /
Mannheim**

**RKT GmbH /
Roding**

**URC 2 "Redesign"
Reagent Container for Blood
analysis laboratories**

**URC 3
"New Production line A"
Reagent Container for
Blood analysis laboratories**

**NF+
3x Plastic Parts for
Insulin Pen**

**Project
Management
URC2
redesign**

**Creation of
specifications
for the
production
plant Reagent
container cpl.**

**Project Management /
Project Coordination**

Product Care

- Injection molding system
- Injection molding tools
- Production system transfer
- Stacking station
- Laser welding station
- EOL station
- Packaging station

**Accompaniment of supplier
inquiry & supplier allocation
process**

- Injection molding system
- Injection molding tools(128x)
- Handling automation
- EOL test station
- New production plant

**Accompaniment of
supplier inquiry &
supplier allocation
process**

**Design &
process
optimization
& new tools**



RAILWAY

STADLER-PANKOW

SIEMENS

DPM

CFL

ETSW

DB

MWM

**ICE3000
Business-Seats
Serie**

**ICE3000
Business-Seats
Serie**

**ICE3000
Business-Seats
Serie**

**ICE3000
Business-Seats
Serie**

**E3000
Economy-Seats
Serie**

**E3000
Economy-Seats
Serie**

**E3000
Economy-Seats
Serie**

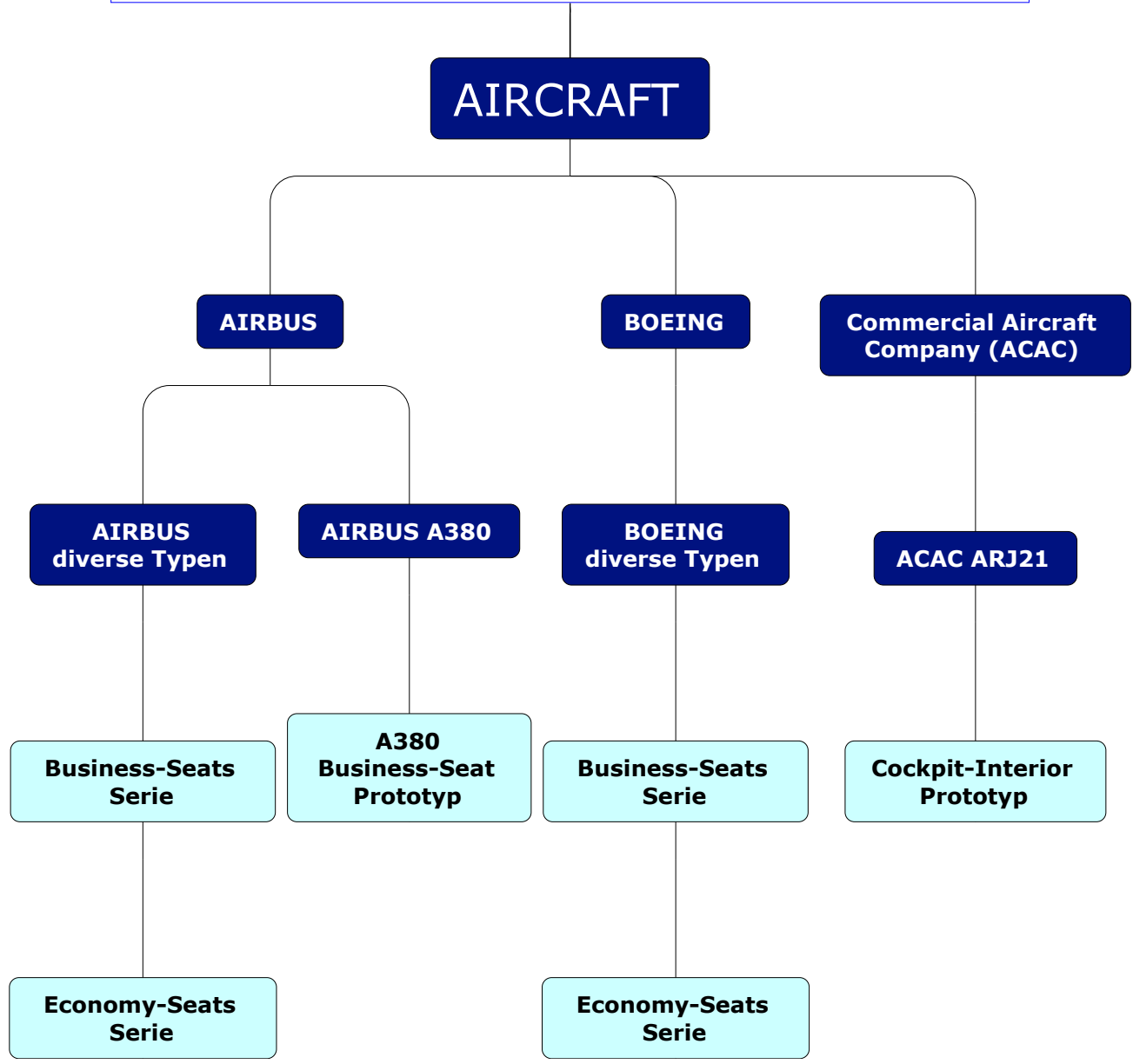
**E3000
Economy-Seats
Serie**

**T3000
Folding Seat
Serie**

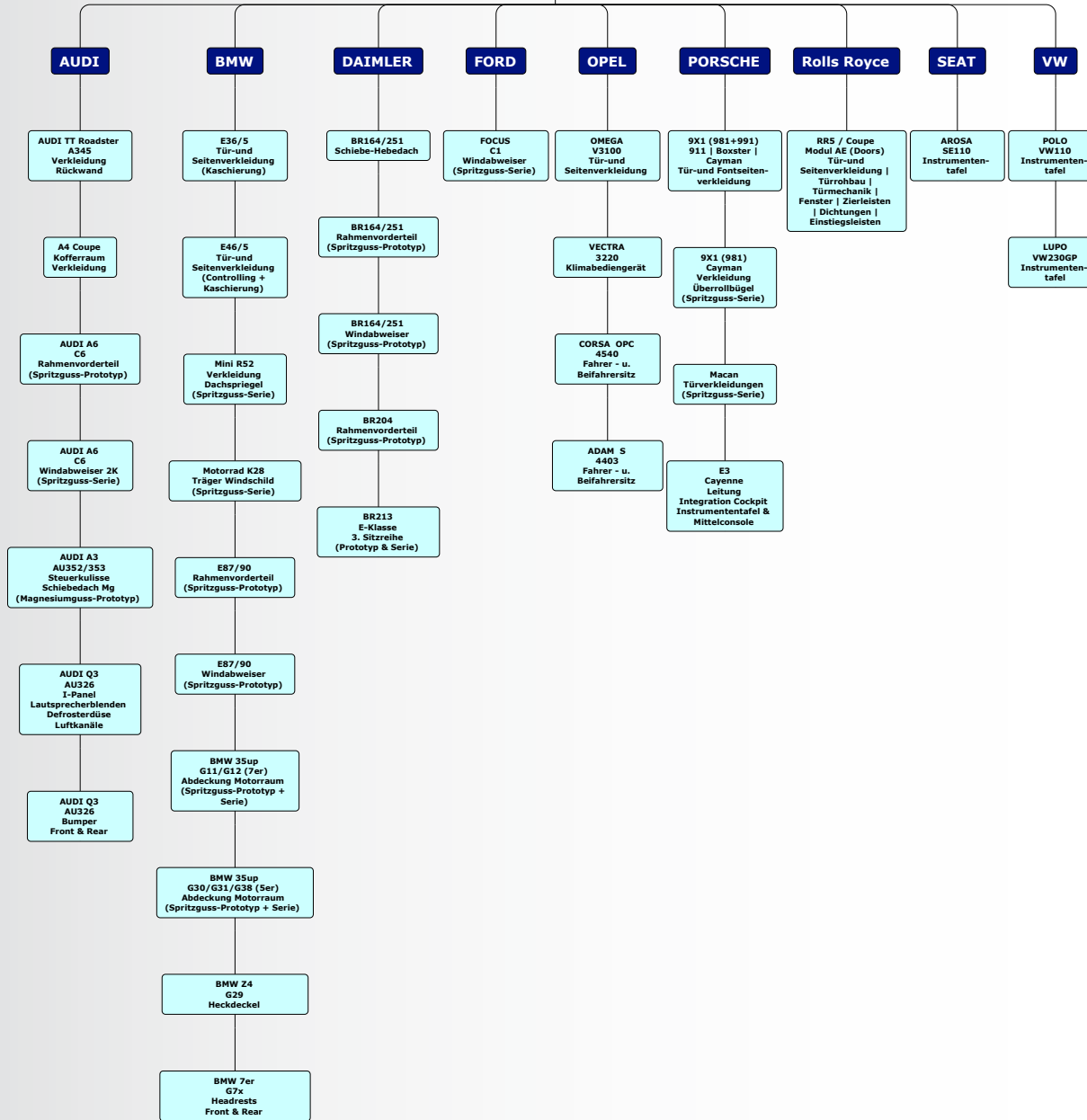
**T3000
Folding Seat
Serie**

**T3000
Folding Seat
Serie**

**T3000
Folding Seat
Serie**

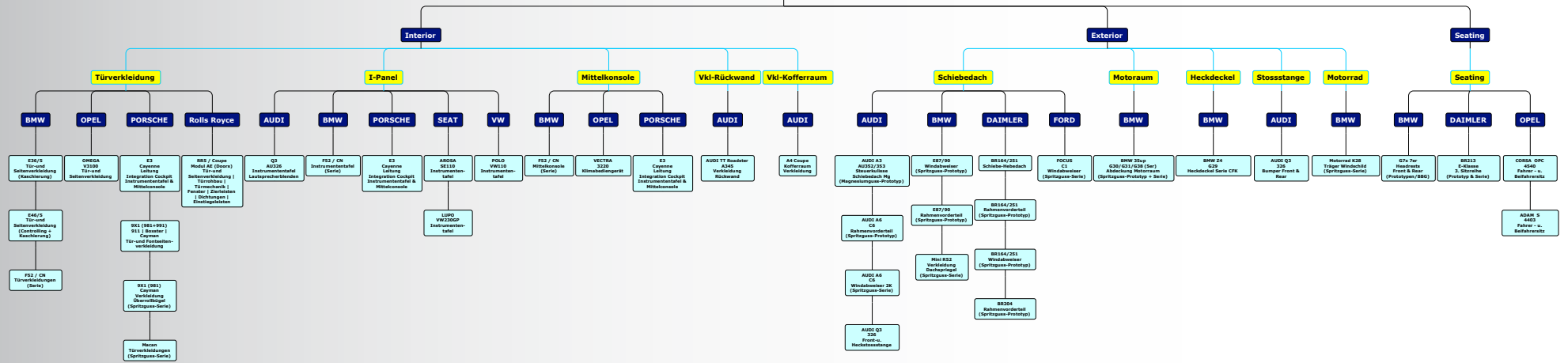


AUTOMOTIVE

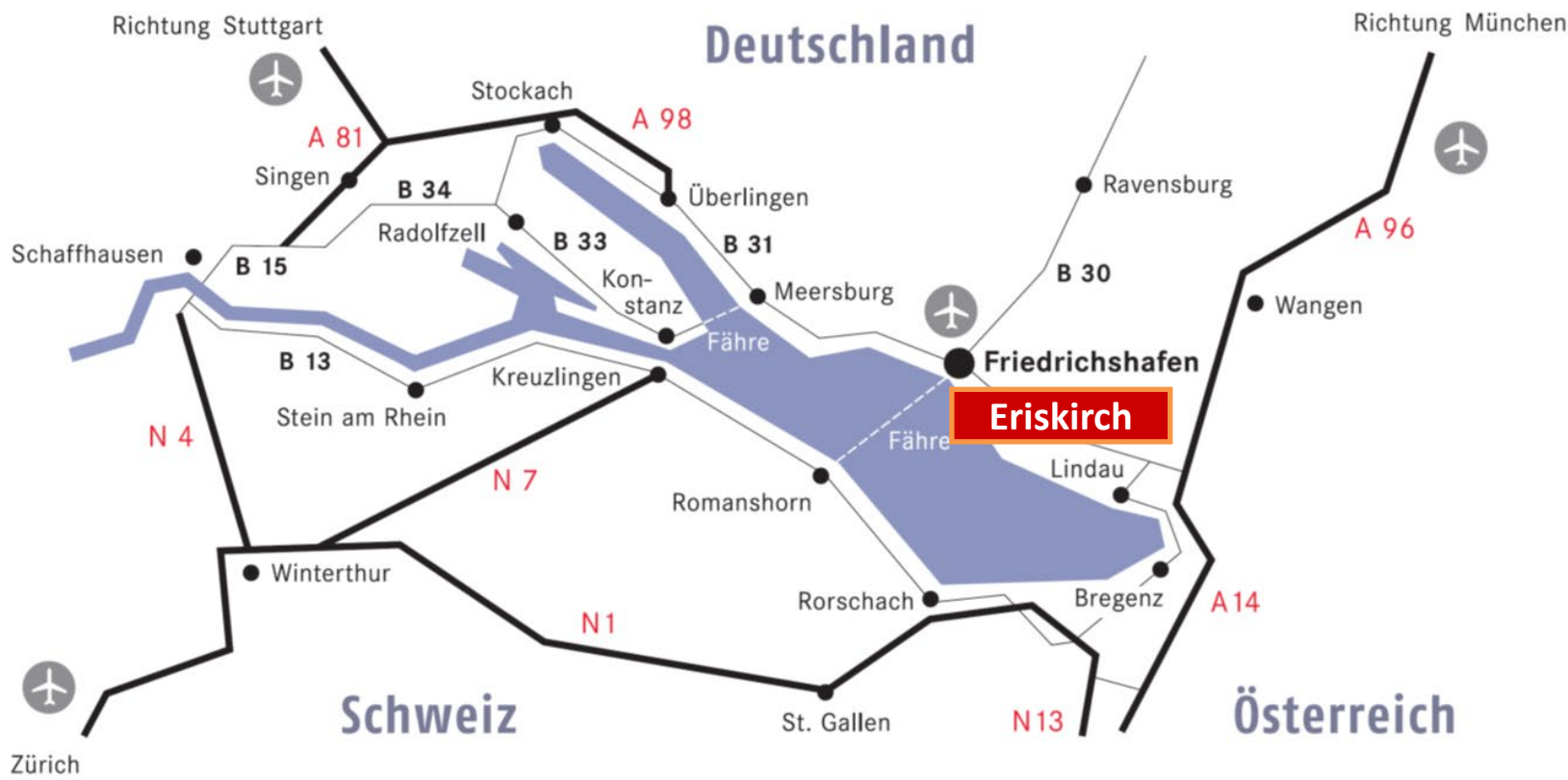




AUTOMOTIVE



let's start a new project
You are looking for, we offer:



We keep in touch

-  [Stefan J. MICHEL](#)
-  [Stefan J. MICHEL](#)
-  [Stefan J. MICHEL](#)
-  [Stefan J. MICHEL](#)

Stefan J. Michel
Michel Consulting
Greuther Straße 8
D-88097 Eriskirch am Bodensee
Mobil: +49 (0) 171 / 9365761
info@michel-consulting.info
www.michel-consulting.info
USt-ID-Nr: DE213250941